



HÅLLSTUGAN

Skyltprogram Kommersiella lokaler

HÅLLSTUGAN

Övergripande, skyltprogram

KVARTERET HÅLLSTUGAN

Hållstugan, vid Stortorget's nordöstra sida, är ett kvarter med lokaler blandat med bostäder och arbetsplatser. Kvarteret innehåller ett 20-tal kommersiella lokaler i gatuplan samt ett mindre antal kontorslokaler och verksamheter ovan entréplan.

Hållstugans bebyggelse består av en blandning av nyproduktion och befintliga kulturklassade byggnader. Kvarteret ligger inom ett område som är utpekad som riksintresse för kultur- och miljövården. Gestaltningen av dessa byggnader - och skyltprogram - är därför utformat som en nytolkning och ett återskapande av byggnadernas ursprungliga kvaliteter.

GODKÄNNANDE AV SKYLTA

Samtliga skyltar skall godkännas av fastighetsägaren innan de produceras och monteras upp. Ej godkända skyltar kan komma att underkännas och hyresgästen är ansvarig för samtliga kostnader som kan hänöras till skyltarna.

ANSVAR VID ÖVERLÅTELSE

Vid överlåtelse av en affärslokal ansvarar den tillträdande hyresgästen för att nya skyltar tas fram och kommer upp i samband med öppning av den nya rörelsen. Vid avflyttning är det den lämnande hyresgästen som tar ner sina skyltar.



Översikt

Kvarteret Hållstugan

1. Flaggskylt, rund

Diameter: 500 mm, placering enligt skyltprogram

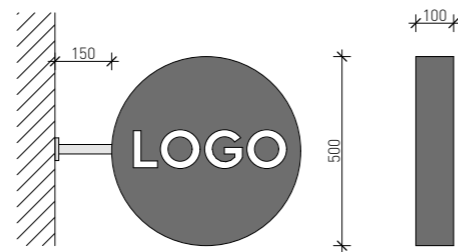
2. Flaggskylt, stor

Dimensioner: 500x500 mm, placering enligt skyltprogram

3. Flaggskylt, liten

Bredd: 850 mm Höjd: 500 mm. Placering enligt skyltprogram

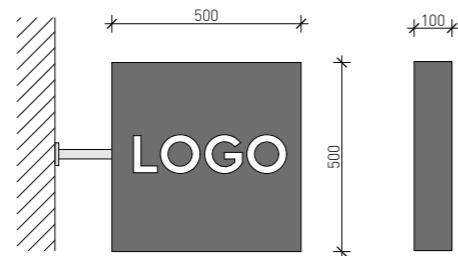
- För samtliga flaggskyltar gäller att underkant ska vara minst 2,5 m ovan gata
- Företagsnamn alt logo, dubbelsidig skyltning
- Invändig belysning, vit text
- Färg på flaggskyltens bakgrund samordnas inom kvarteret, kulör RAL 7022



1.



2.



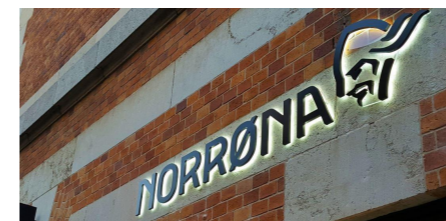
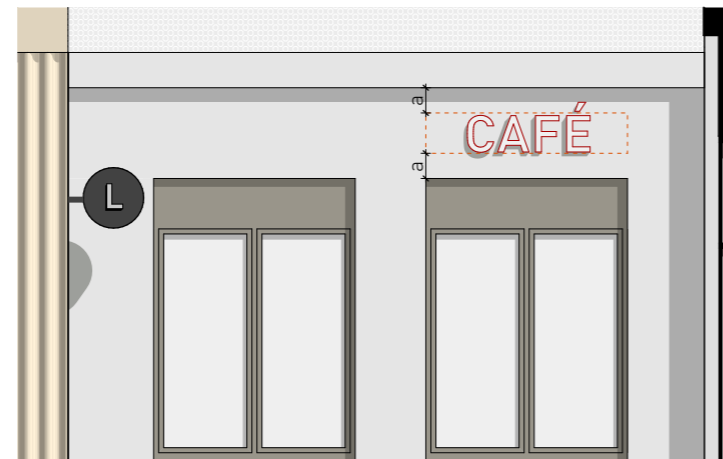
3.



4. Fristående bokstäver, på fasad

Höjd: max 400 mm, placeras centriskt över parti samt centrerat i höjddled.

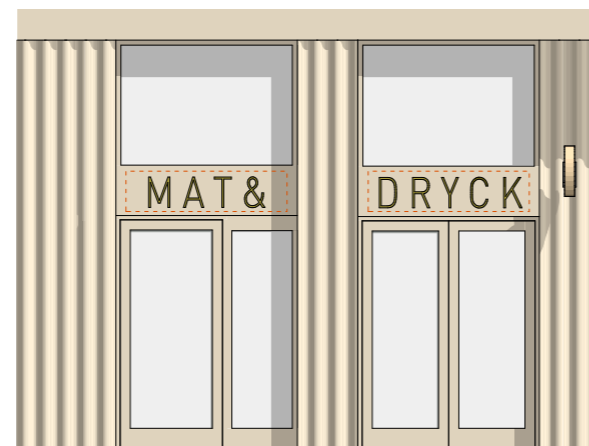
Fristående bokstäver alt logo, bakbelyst



5. Fristående bokstäver, i parti

Texthöjd: max 350 mm, placeras centriskt över parti samt centrerat i höjddled.

- Fristående bokstäver alt logo, bakbelyst
- alternativt: fristående utskurna bokstäver
- Placeras i tät del av stålparti



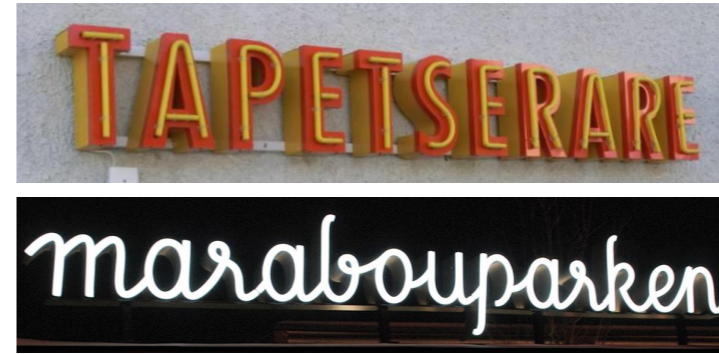
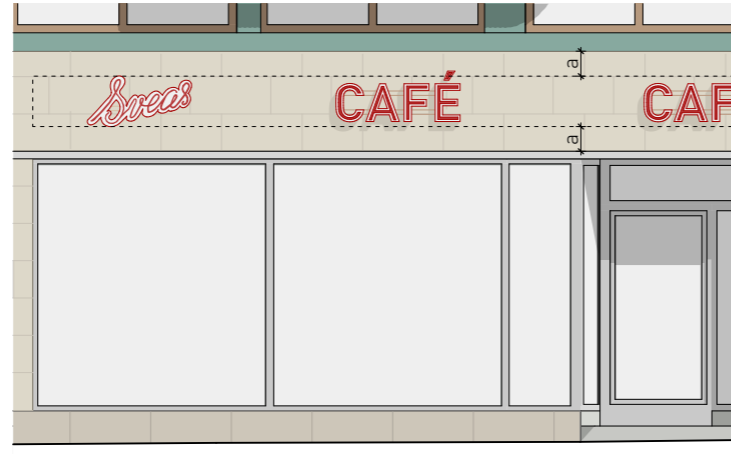
HÅLLSTUGAN

Typer av skyltar

6. LED-neon, på fasad

Höjd: max 400 mm, placerat centrerat i höjded inom skyltytan. Placering enligt skyltprogram

Bokstäver med synlig LED-neon. Monteringsprofil lackeras i kulör lika fasad



7. Fristående bokstäver, i parti

Texthöjd: max 350 mm, placeras centriskt över parti samt centrerat i höjded.

- Fristående bokstäver alt logo, bakbelyst
- alternativt: fristående utskurna bokstäver
- Placeras i tät del av stålparti



8. Målade bokstäver på puts

- Kvarternamn alt. verksamheter
- Ljusa bokstäver, målas direkt på puts
- Texthöjd: max 500 mm, centreras i höjded

9. Entréskylt, till verksamheter plan 11

Höjd för logga: max 100 mm

Texthöjd för löptext: max 50 mm

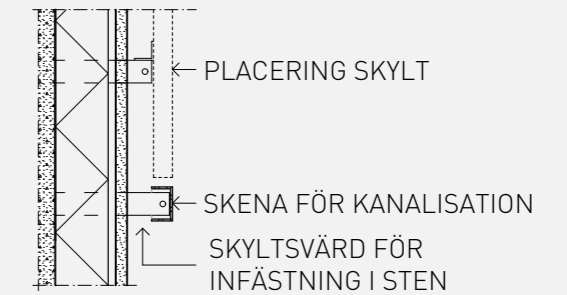
Typsnitt: enligt kv Hållstugans grafiska profil: Avenir Black/Avenir Heavy

- Fristående vita/frostade bokstäver



HÅLLSTUGAN

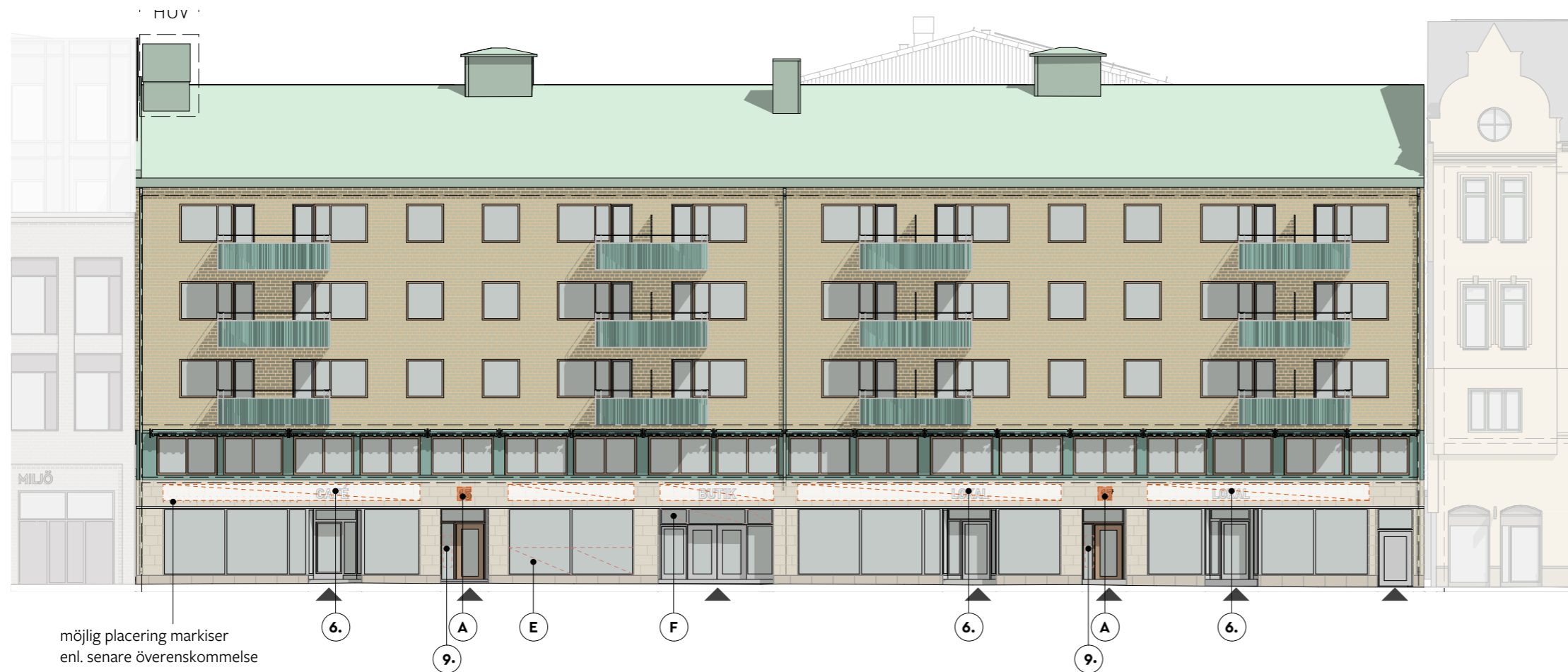
Typer av skyltar



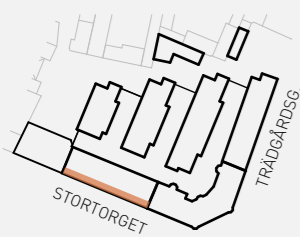
Princip för infästning skylt Hus 033

SKYLTPROGRAM

Kv Hållstugan



HUS 033 - STORTORGET



GENERELLT

- Permanent täckning, t.ex. foliering, av skyltfönster ska undvikas om inte annat anges
- Foliering med bokstäver/logga tillåts upp till 20% av glasytan
- Skyltfönster bör vara belysta även efter verksamhetens öppettider/mörkrets inbrott.

6. FASADSKYLTT, VERKSAMHET

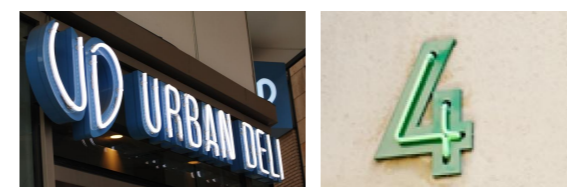
- Bokstäver med synlig LED-neon. monteringsprofil lackeras i kulör lika fasad
- Skyltar placeras centrerat i höjddled
- Skylt för verksamhet placeras centrerat ovan verksamhetens huvudentré, kompletterande skyltar får placeras inom angivet område

A. FASADSKYLTT, GATUNUMMER

- Siffror med synlig LED-neon. monteringsprofil lackeras i kulör lika fasad
- maximal storlek 450 x 450 mm
- placeras centrerat ovan bostadsentré

E. Yta möjlig att foliera (kundvagnsgarage bakom)
Ovankant foliering max 1100mm från FG

F. Yta möjlig att foliera



EXEMPEL ORIGINALSKYLTTAR

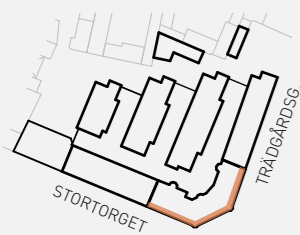


SKYLTPROGRAM

Kv Hållstugan



HUS 034 -STORTORGET/ TRÄDGÅRDSGATAN



GENERELLT

- Permanent täckning, t.ex. foliering, av skyltfönster ska undvikas om inte annat anges
- Foliering med bokstäver/logga tillåts upp till 20% av glasytan
- Skyltfönster bör vara belysta även efter verksamhetens öppettider/mörkrets inbrott.

7. FASADSKYLTV, VERKSAMHET/GATUNUMMER

- Fristående bokstäver alt logo, bakbelyst
- alternativt: fristående utskurna bokstäver
- Placeras i tät del av stålparti
- Texthöjd: max 300 mm, centreras

2 alt. 3. FLAGGSKYLTV, VERKSAMHET

- Företagsnamn alt logo, dubbelsidig skyltning
- Invändig belysning
- Monteras med 150mm distans till fasad
- Färg på flaggskyltens bakgrund samordnas inom kvarteret

9. ENTRÉSKYLTV, till verksamheter plan 11

- Höjd för logga: max 100 mm
- Texthöjd för löptext: max 50 mm
- Typsnitt: enligt kv Hållstugans grafiska profil: Avenir Black/Avenir Heavy
- Fristående vita/frostade bokstäver

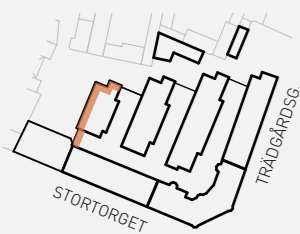


SKYLTPROGRAM

Kv Hållstugan



HUS 051 - INRE TORG



GENERELLT

- Permanent täckning, t.ex. foliering, av skyltfönster ska undvikas om inte annat anges
- Foliering med bokstäver/logga tillåts upp till 20% av glasytan
- Skyltfönster bör vara belysta även efter verksamhetens öppettider/mörkrets inbrott.

- 4. FASADSKYLTT, VERKSAMHET**
- Fristående bokstäver alt logo, bakbelyst
 - Placeras centrerat ovan fönsterparti
 - Höjd: max 400 mm, centreras i höjded

- 5. FASADSKYLTT, VERKSAMHET**
- Fristående bokstäver alt logo, bakbelyst
 - alternativt: Fristående utskurna bokstäver
 - Placeras i tät del av stålparti
 - Texthöjd: max 350 mm, centreras

- 1. FLAGGSKYLTT, VERKSAMHET**
- Företagsnamn alt logo, dubbelsidig skyltning
 - Invändig belysning
 - Mått: rund, diameter 500mm
 - Monteras med 150mm distans till fasad
 - Färg på flaggskylt samordnas inom kvarteret

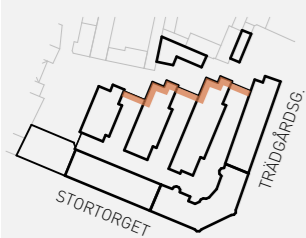
SKYLTPROGRAM

Kv Hållstugan



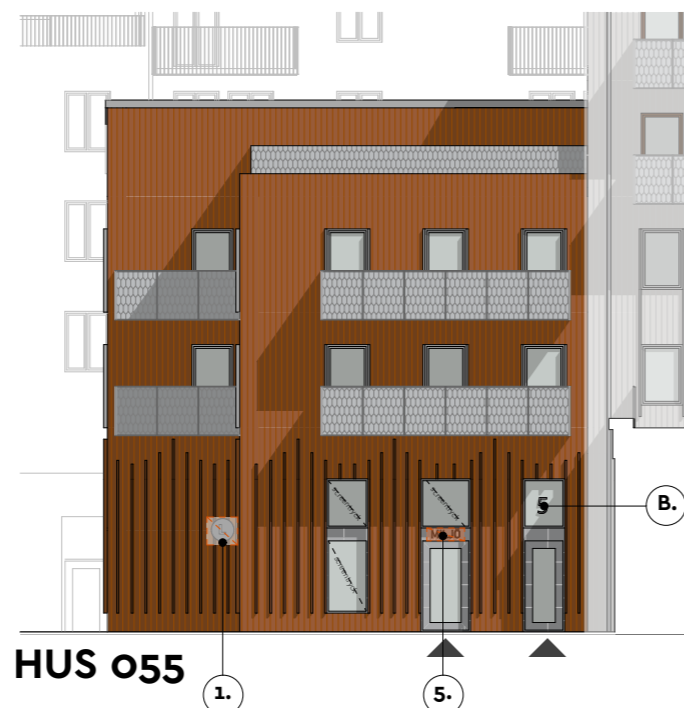
- 4. FASADSKYLTT, VERKSAMHET**
 - Fristående bokstäver alt logo, bakbelyst
 - Placeras centrerat ovan fönsterparti
 - Höjd: max 400 mm, centreras i höjddled
- 5. FASADSKYLTT**
 - Fristående bokstäver alt logo, bakbelyst
 - alternativt: Fristående utskurna bokstäver
 - Placeras i tät del av stålparti
 - Texthöjd: max 350 mm, centreras
- 1. FLAGGSKYLTT, VERKSAMHET**
 - Företagsnamn alt logo, dubbelsidig skyltning
 - Invändig belysning
 - Mått: rund, diameter 500mm
 - Monteras med 150mm distans till fasad
 - Färg på flaggskylt samordnas inom kvarteret
- B. BOSTADSENTRÉ, GATUNUMMER**
- C. SCREENTRYCK**
 - Täthet och utformning enl. senare
- F.**
 - Yta möjlig att foliera

HUS 053,055 - DIAGONALEN

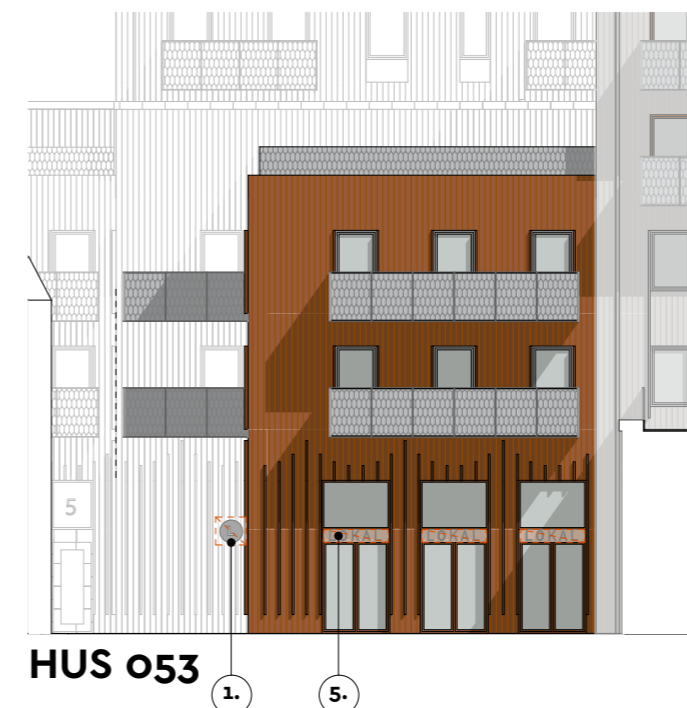


GENERELLT

- Permanent täckning, t.ex. foliering, av skyltfönster ska undvikas om inte annat anges
- Foliering med bokstäver/ logga tillåts upp till 20% av glasytan
- Skyltfönster bör vara belysta även efter verksamhetens öppettider/mörkrets inbrott.
- Cykelrum bör vara belysta med en svag belysning under nattetid, för ökad trygghet



HUS 055



HUS 053

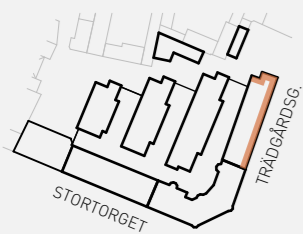


SKYLTPROGRAM

Kv Hållstugan



HUS 057 - TRÄDGÅRDSGATAN



GENERELLT

- Permanent täckning, t.ex. foliering, av skyltfönster ska undvikas om inte annat anges
- Foliering med bokstäver/logga tillåts upp till 20% av glasytan
- Skyltfönster bör vara belysta även efter verksamhetens öppettider/mörkrets inbrott.

8 ORIENTERANDE FASADSKYLT

- Kvartersnamn (8.1), alt. verksamheter (8.2)
- Ljusa bokstäver, målas direkt på puts, typsnitt enligt kv Hållstugans grafiska profil: Avenir Black/Avenir Heavy
- Texthöjd: max 500 mm, centreras i höjddet

5. FASADSKYLT, VERKSAMHET

- Fristående bokstäver alt logo, bakbelyst alternativt: fristående utskurna bokstäver
- Placeras i tät del av stålparti
- Texthöjd: max 350 mm, centreras

2 alt 3 FLAGGSKYLT, VERKSAMHET

- Företagsnamn alt logo, dubbelsidig skyltning
- Invändig belysning
- Monteras med 150mm distans till fasad
- Färg på flaggskylt samordnas inom kvarteret

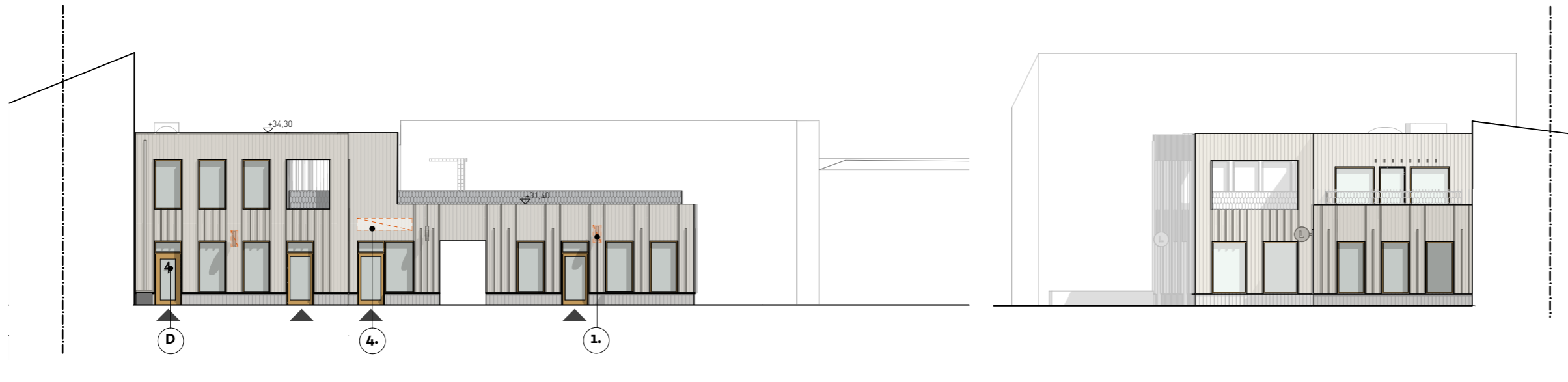
3. FLAGGSKYLT, BOSTADSENTRÉ

- Gatunummer, dubbelsidig skyltning
- Invändig belysning
- Tjocklek max 150 mm
- Monteras med 150mm distans till fasad
- Färg på flaggskylt samordnas inom kvarteret

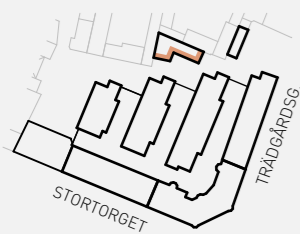


SKYLTPROGRAM

Kv Hållstugan



HUS 059 - DIAGONALEN



GENERELLT

- Permanent täckning, t.ex. foliering, av skyltfönster ska undvikas om inte annat anges
- Foliering med bokstäver/logga tillåts upp till 20% av glasytan
- Skyltfönster bör vara belysta även efter verksamhetens öppettider/mörkrets inbrott.
- Cykelrum bör vara belysta med en svag belysning under nattetid, för ökad trygghet

4. FASADSKYLTT, VERKSAMHET

- Fristående bokstäver alt logo, bakbelyst
- Placeras centrerat ovan fönsterparti
- Höjd: max 400 mm, centreras i höjded

1. FLAGGSKYLTT, VERKSAMHET

- Företagsnamn alt logo, dubbelsidig skyltning
- Invändig belysning
- Mått: rund, diameter 500mm
- Monteras med 150mm distans till fasad
- Färg på flaggskylt samordnas inom kvarteret

D. BOSTADSENTRÉ, GATUNUMMER